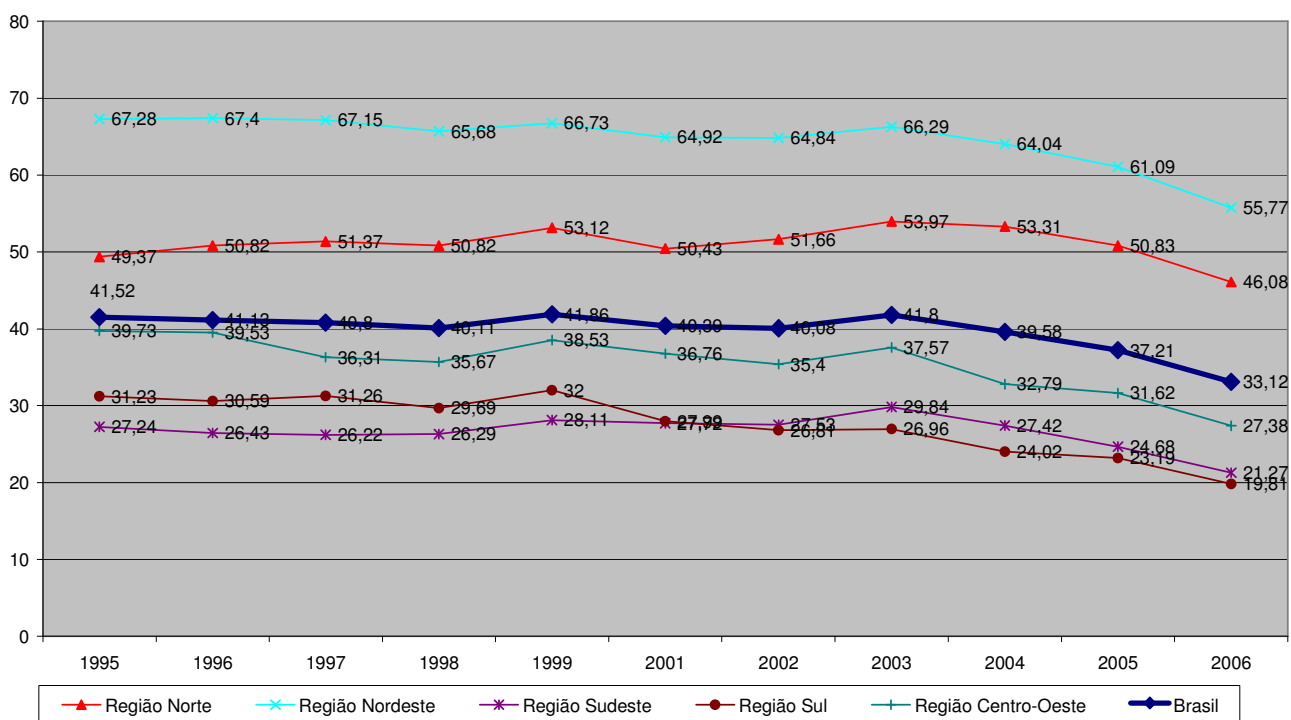


B.5 – Proporção de Pobres

O indicador de pobreza mostra uma série bem consistente e dentro do esperado: o Nordeste apresenta os maiores valores, seguido da região Norte, ambos acima da média nacional, depois vem a região Centro Oeste, um pouco abaixo da média nacional seguida pelas regiões Sudeste e Sul com indicadores abaixo da média nacional. Todas as regiões apresentam uma série descendente com exceção dos anos de 199 e 2003, quando houve um aumento da pobreza no Brasil.

B5 - Proporção de Pobres



Os estados apresentam as mesmas características, embora alguns estados da região Norte apresentem maior variabilidade, o que é inerente ao tamanho da sua população.